



CENTRE
D'ETUDES
PLURIDISCIPLINAIRES
DES
IMAGINAIRES
DU
VIN

CEPDIVIN
association loi 1901

www.cepdivin.org

De Goya à Dali : DiVins Caprices

Dans le cadre de l'exposition :
« DALI A LA RENCONTRE DE GOYA »

Du 22 octobre au 29 novembre
Cellier des Chartrons
41 rue Borie, Bordeaux



*Partenaire de l'exposition « Dali à la rencontre de Goya »,
organisée par Serge Goldenberg (Artco France)
du 22 octobre au 29 novembre 2009,
au Cellier des Chartrons à Bordeaux,
l'association CEPDIVIN propose 3 dégustations littéraires.*



De Goya à Dali : DiVins Caprices



Dégustations littéraires® - CEPDIVIN association

www.cepdivin.org/dequstations/dali_goya.html

CEPDIVIN Association
10 rue Paul Laffargue
33400 Talence
FRANCE
Tél. 06 82 21 95 76
cepdivin@cepdivin.org

20/10/2009

Association déclarée à la préfecture de Gironde – SIRET 451 977 367 00015

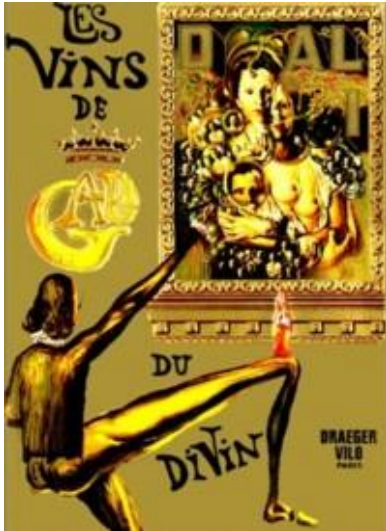


CENTRE
D'ETUDES
PLURIDISCIPLINAIRES
DES
IMAGINAIRES
DU
VIN
CEPDIVIN
association loi 1901

De Goya à Dali : DiVins Caprices

Dans le cadre de l'exposition :
« DALI A LA RENCONTRE DE GOYA »

Du 22 octobre au 29 novembre
Cellier des Chartrons
41 rue Borie, Bordeaux



Dégustation littéraire ?

*Un métissage fantaisiste de l'art, de la littérature et du vin,
un joyeux bricolage d'occasion,
un mélange harmonieux de tous les sens.*

CEPDIVIN - CENTRE D'ETUDES PLURIDISCIPLINAIRES DES IMAGINAIRES DU VIN

"Le vin, la littérature, la peinture, la musique, la philosophie même ne sont pas des ornements de la vie. Ils sont la vie même, qui n'est tissée que de confidences."

Jean-Claude Pirotte, écrivain, membre d'honneur de CEPDIVIN.

CEPDIVIN est une association internationale à vocation scientifique, culturelle et pédagogique dont le but est l'étude et la valorisation des images et représentations littéraires, artistiques et socioculturelles de la vigne et du vin.

Les membres CEPDIVIN sont : enseignants, chercheurs, vignerons, oenologues, artistes, écrivains... ou simplement amateurs d'art, de littérature et de vin.

CEPDIVIN organise des colloques, des conférences, des journées thématiques, des expositions, des dégustations littéraires®.

CEPDIVIN développe un site Internet, *Le Portail des Imaginaires du Vin*, qui propose de nombreuses ressources (archives des manifestations, annuaires, publications...) : www.cepdivin.org

CEPDIVIN est membre du réseau international de la Chaire UNESCO « Culture et Traditions du Vin ».

20/10/2009

CEPDIVIN Association
10 rue Paul Laffargue
33400 Talence
FRANCE
Tél. 06 82 21 95 76
cepdivin@cepdivin.org

Association déclarée à la préfecture de Gironde – SIRET 451 977 367 00015



CENTRE
D'ETUDES
PLURIDISCIPLINAIRES
DES
IMAGINAIRES
DU
VIN
CEPDIVIN
association loi 1901

De Goya à Dali : DiVins Caprices

Dans le cadre de l'exposition :
« DALI A LA RENCONTRE DE GOYA »

Du 22 octobre au 29 novembre
Cellier des Chartrons
41 rue Borie, Bordeaux

De Goya à Dali : DiVins Caprices

3 DEGUSTATIONS LITTERAIRES

1) « Goya, Dali et le fantôme de la liberté »

mercredi 4 novembre, 19h30

Rencontre avec Gabriel Saad, animée par Amancio Tenaguillo y Cortázar.

L'histoire de l'art, du 19^e au 20^e siècle, est intimement liée aux bouleversements de l'Histoire. De Goya à Dali, du « 3 de mayo » à la révolution surréaliste, un fantôme parcourt l'art moderne, c'est le fantôme de la liberté.

Diaporama, lectures et dégustations de vins.

2) « De Goya à Dali, les caprices de Dionysos »

vendredi 13 novembre, 19h30

Rencontre avec Bernard Lafargue & Amancio Tenaguillo y Cortázar.

Autour de la « dalinisation » des *Caprices* de Goya, une approche de l'esthétique dionysiaque dans l'art moderne.

Diaporama, lectures et dégustations de vins.

3) « De Rabelais à Dali, de vin divin on devient »

vendredi 20 novembre, 19h30

Avec : Amancio Tenaguillo y Cortázar
& Gérald Mazaud pour les lectures

Autour du *Traité de bon usage de vin* de Rabelais et de la « dalinisation » des *Songes drolatiques de Pantagruel*. Un métissage Divinement désinvolte de l'art, de la littérature et du vin.

Diaporama, lectures et dégustations de vins.



CENTRE
D'ETUDES
PLURIDISCIPLINAIRES
DES
IMAGINAIRES
DU
VIN
CEPDIVIN
association loi 1901

De Goya à Dali : DiVins Caprices

Dans le cadre de l'exposition :
« DALI A LA RENCONTRE DE GOYA »

Du 22 octobre au 29 novembre
Cellier des Chartrons
41 rue Borie, Bordeaux

INTERVENANTS

Gabriel Saad

Universitaire, écrivain, critique littéraire et traducteur, né en Uruguay en 1942. Il a enseigné la Littérature Générale et Comparée à l'Université de Paris III Sorbonne-Nouvelle où il co-dirige toujours le séminaire sur « le portrait surréaliste » organisé par le Centre de Recherches sur le Surréalisme. On lui doit de nombreuses traductions : en espagnol, *Le Sang de l'agneau* d'André Pieyre de Mandiargues, *Le Diable amoureux* de Cazotte, *Les Chants de Maldoror* de Lautréamont, *La tête d'obsidienne* de Malraux ; en français, il est l'auteur de l'édition des *Œuvres complètes* de l'uruguayen Felisberto Hernández (Seuil, 1997) et a coordonné le dossier consacré à cet écrivain dans *Cuadernos Hispanoamericanos* (n° 625-626, juillet-août 2002). Gabriel Saad est l'auteur de nouvelles recueillies dans plusieurs anthologies latino-américaines. Il vient de publier un recueil de poèmes (en espagnol et en français) : *Lugares del tiempo*, March editor, Barcelona, 2009.

Gabriel Saad est Président d'honneur de CEPDIVIN.

Bernard Lafargue

Philosophe, Professeur d'esthétique et d'histoire de l'art à l'Université Michel de Montaigne-Bordeaux 3, fondateur et rédacteur en chef de la revue d'études esthétiques *Figures de l'art*. Considérant, comme Nietzsche, que l'art est « divinement désinvolté », il prône une esthétique du gai savoir. Il publie des critiques dans de nombreuses revues internationales, a coordonné plusieurs ouvrages collectifs et a collaboré à plusieurs expositions et catalogues (Molinier, Bordeaux, 2005). En collaboration avec des artistes plasticiens, il a notamment publié : *Passeur d'ombres* (avec Pascal Daudon, Atelier des Brisants, 2005), *Erographies d'incorporelles* (avec Karl Lakolak, Everland, 2008).

Bernard Lafargue est membre du Conseil d'administration de CEPDIVIN.

Amancio Tenaguiño y Cortázar

Docteur en littérature française et comparée, professeur de lettres et critique littéraire, spécialiste de la littérature contemporaine. Il développe un site Internet personnel, consacré à l'art et à la littérature, *Marincazaou-Le Jardin Marin*, référencé par plusieurs institutions : Bibliothèque publique d'information (Bpi) du Centre Pompidou, Bibliothèque nationale de France (BnF)... Il est également responsable du site Internet de la revue *Figures de l'art*. En 2001, il a fondé le Centre d'Etudes Pluridisciplinaires Des Imaginaires du VIN – CEPDIVIN dont il est l'actuel Président. Considérant qu'il faut savoir déguster la vie, l'art et la littérature comme un déguste un vin, ses recherches et ses dernières publications témoignent de son goût pour le métissage esthétique : *Le vin dans ses œuvres* (CEPDIVIN éditeur, 2006) ; *Voyage aux Pays du Vin* (en collaboration, Robert Laffont, 2007) ; *Jean-Claude Pirote, Le vin des rêves* (à paraître).

Gérald Mazaud

Intervient régulièrement comme lecteur dans le cadre des Dégustations littéraires® organisées par l'association CEPDIVIN. Il est l'auteur d'une étude sociologique sur *La réforme des AOC vitivinicoles dans le contexte bordelais*.

Gérald Mazaud est membre du Conseil d'administration de CEPDIVIN.

20/10/2009

CEPDIVIN Association

10 rue Paul Laffargue

33400 Talence

FRANCE

Tél. 06 82 21 95 76

cepdivin@cepdivin.org

Association déclarée à la préfecture de Gironde – SIRET 451 977 367 00015



CENTRE
D'ETUDES
PLURIDISCIPLINAIRES
DES
IMAGINAIRES
DU
VIN
CEPDIVIN
association loi 1901

De Goya à Dali : DiVins Caprices

Dans le cadre de l'exposition :
« DALI A LA RENCONTRE DE GOYA »

Du 22 octobre au 29 novembre
Cellier des Chartrons
41 rue Borie, Bordeaux

PARTENAIRES

Librairie Olympique, 23 rue Rode, Bordeaux - www.librairie-olympique.fr

Domaines viticoles partenaires :

- **Bodegas ENATE**, Salas Bajas, Aragon, Espagne
ENATE produit des vins d'appellation Somontano, dans la province de Huesca. Dans un espace architectural moderne, ENATE possède une galerie-musée où l'on peut admirer les œuvres des artistes (Eduardo Chillida, Antoni Tàpies, Eduardo Arroyo...) qui ont collaboré aux étiquettes. Chaque bouteille d'ENATE veut être ainsi une sculpture d'art contemporain.
www.enate.es
- **Bodegas Altanza**, Fuenmayor, Rioja Alta, Espagne
La « bodega », qui produit des vins d'appellation Rioja, est animée par une philosophie que l'on retrouve aussi bien dans l'architecture des bâtiments et des jardins que dans l'esthétique des vins. Les étiquettes de la Collection LEALTANZA sont illustrées par des artistes espagnols : *Reserva Miró 2001* et *Reserva Dalí 2004*.
www.bodegasaltanza.com
- **Société Baron Philippe de Rothschild**, Pauillac, France
Ami des arts et de la littérature, poète lui-même, Philippe de Rothschild est aussi un visionnaire et un précurseur : 1924, c'est le premier millésime de Mouton Rothschild mis en bouteilles au château ; c'est aussi la première fois que l'étiquette du célèbre premier grand cru classé est illustrée par un artiste, le peintre-affichiste Jean Carlu. Cette initiative sera renouvelée chaque année à partir de 1945. Ainsi, Salvador Dali dessinera plusieurs versions d'un mouton pour le millésime 1958. La relation avec Mouton continue dans le luxueux ouvrage *Les Vins de Gala* (Dreager, 1977) qui débute, en guise de préface, par un poème du Baron Philippe : « La Cave ».
www.bpdr.com
- **Et les vigneronns membres de l'association CEPDIVIN :**

Magazinvin - François des Ligneris

Propriétaire du Bar à vin – Restaurant « L'Envers du Décor » (Grand Prix de la Presse 2005 pour la meilleure carte des vins) à Saint-Emilion, François des Ligneris est vigneron (Bordeaux et Corbières) et collectionneur d'art. Il élabore ses vins comme un artiste-artisan, dans le respect du paysage, du terroir et de l'héritage culturel.

www.magazinvin.com

Château Bardins (Pessac-Léognan)

A Cadaujac, aux portes de Bordeaux, Château Bardins est discrètement niché dans un parc à l'anglaise. Mais il s'ouvre régulièrement pour marier le vin et les arts : musique, théâtre, peinture, littérature s'installent dans les salons du château qui date de 1850 ou dans le corps de ferme.

<http://chateaubardins.fr.qd>

CEPDIVIN Association

10 rue Paul Laffargue
33400 Talence
FRANCE
Tél. 06 82 21 95 76
cepdivin@cepdivin.org

20/10/2009



CENTRE
D'ETUDES
PLURIDISCIPLINAIRES
DES
IMAGINAIRES
DU
VIN

CEPDIVIN
association loi 1901

De Goya à Dali : DiVins Caprices

Dans le cadre de l'exposition :
« DALI A LA RENCONTRE DE GOYA »

Du 22 octobre au 29 novembre
Cellier des Chartrons
41 rue Borie, Bordeaux

Domaine Bordenave (Jurançon)

A Monein, au cœur du Jurançon, le domaine Bordenave est l'une des plus vieilles propriétés de la région (depuis 1676). Ses vins sont élégants et généreux comme la vigneronne qui veille sur eux. Régulièrement, le domaine s'ouvre au Cercle des Amis pour accueillir des manifestations littéraires, musicales et artistiques.

www.domaine-bordenave.com

Château Pick-Laborde (Sauternes)

En parallèle à ses recherches universitaires (il prépare une thèse d'histoire sur le vin), Eric Pothier, qui est également diplômé de l'ENITA, vient de reprendre la propriété familiale, idéalement placée au voisinage des châteaux d'Yquem et Suduiraut. Il est membre du Conseil d'administration de CEPDIVIN et membre du comité de rédaction de la revue électronique *Territoires du vin*, publiée par la Maison des Sciences de l'Homme de Dijon, en partenariat avec la Chaire Unesco « Culture et traditions du vins ».

Domaine de Pariot (Bas Armagnac)

Au cœur du Bas-Armagnac, à la lisière des Landes et du Gers, voilà plus d'un siècle que le Domaine de Pariot produit et élève en fûts de chêne des eaux-de-vie puissantes et élégantes.

<http://armagnac-domaine-de-pariot.cepdivin.org>

Domaine Moreau Michel (Gyvry – Bourgogne)

DALI A LA RENCONTRE DE GOYA

Organisateur

Serge Goldenberg
Artco France
2 rue de la Mairie 95710 Ambleville
Tél 01 30 27 31 31
dali@artcofrance.fr
www.artcofrance.fr

Communication

Elisabeth Léger
Agence *écoutez voir*
30 rue Joseph Bonnet, Bordeaux
Tél : 05 56 32 02
leger@ecoutez-voir.fr
www.ecoutez-voir.fr

Lieu

Cellier des Chartrons
Musée du vin et du Négocier de Bordeaux
41 rue Borie, Bordeaux
www.cellier-des-chartrons.com

CEPDIVIN Association

10 rue Paul Laffargue
33400 Talence
FRANCE
Tél. 06 82 21 95 76
cepdivin@cepdivin.org

20/10/2009