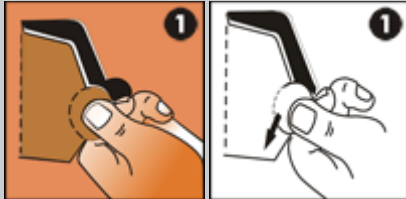
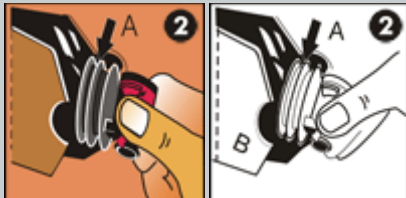


# MODE D'EMPLOI POUR L'OUVERTURE DU BAG IN BOX

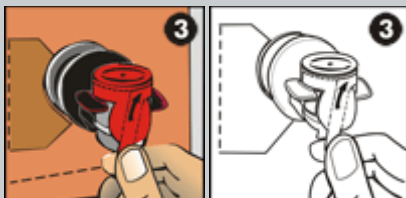
## Ouverture de la prédécoupe de droite à gauche



Soulever le rabat prédécoupé et détacher la partie circulaire.



Retirer le goulot, l'introduire dans l'ouverture et replacer le rabat.



Retirer la collerette d'invulnérabilité en tirant sur la languette.



Pour verser, soulever le piston à ailettes.

Copyright © 2005 Vitop

## Ouverture de la prédécoupe de bas en haut



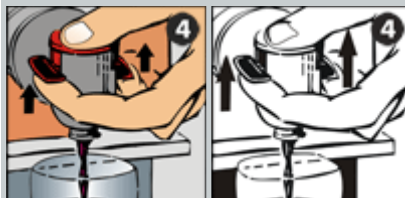
Soulever le rabat prédécoupé et détacher la partie circulaire.



Retirer le goulot, l'introduire dans l'ouverture et replacer le rabat.



Retirer la collerette d'invulnérabilité en tirant sur la languette.



Pour verser, soulever le piston à ailettes.

Copyright © 2005 Vitop

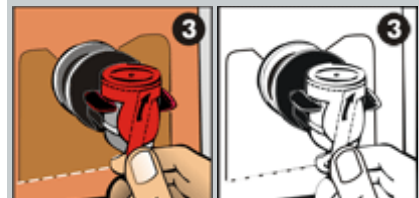
## Ouverture de la prédécoupe de haut en bas



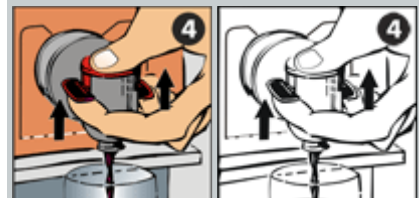
Soulever le rabat prédécoupé et détacher la partie circulaire.



Retirer le goulot, l'introduire dans l'ouverture et replacer le rabat.



Retirer la collerette d'invulnérabilité en tirant sur la languette.



Pour verser, soulever le piston à ailettes.

Copyright © 2005 Vitop